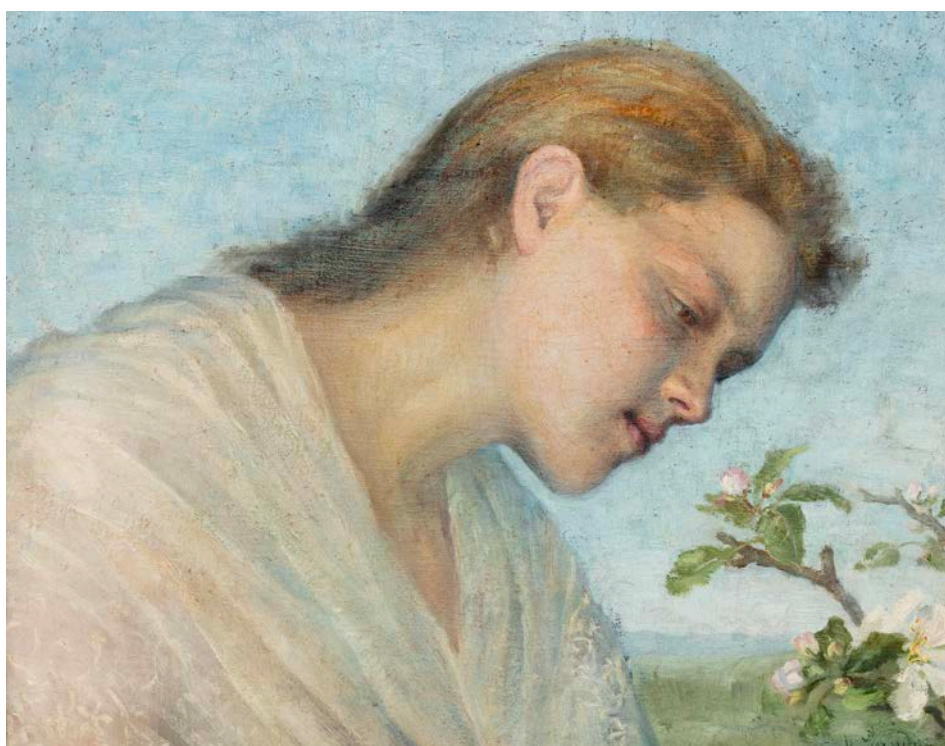


M B  
L A

COMMUNIQUÉ DE PRESSE

**LE PRINTEMPS DU MBAL**  
**EXPOSITIONS D'AVRIL :**  
**ATTENTION COLLECTION,**  
**AUGUSTA LARDY MICHELI,**  
**JONATHAN LLENSE,**  
**CERCLE SCOLAIRE DU LOCLE**

**12 AVRIL – 14 SEPTEMBRE 2025**



Marguerite Sandoz-Jeanerret, *Le Printemps* (sans date), Huile sur toile © Collection Musée des Beaux-Arts, Le Locle

Ce printemps, le Musée des Beaux-Arts Le Locle propose un hommage sensible et pluriel aux paysages de sa région Neuchâteloise à travers la présentation d'une sélection de chefs-d'œuvre de sa collection permanente, riche de 5 000 pièces, mais aussi à travers les hymnes vivaces d'artistes contemporains. Une sélection d'œuvres d'époques variées retrace l'histoire de la collection de ce musée, institution de référence en Suisse au rayonnement international, créé en 1862 : des artistes suisses comme **Léopold Robert**, **Marguerite Sandoz-Jeanerret** ou **Otto Tschumi**, en passant par les figures qui ont marqué l'histoire de l'art et l'art contemporain : **Marc Chagall**, **Pierre-Auguste Renoir**, **Henri de Toulouse-Lautrec**, **Léonor Fini**, **Anna Staritsky** et **Miriam Cahn**.

M B  
L A  
MUSÉE DES  
BEAUX-ARTS  
LE LOCLE

**CONTACTS PRESSE**

Musée des Beaux-Arts Le Locle  
Fanny Blanc  
fanny.blanc@ne.ch  
+41 (0)32 933 89 53

**Pierre Laporte Communication**  
Pierre Laporte, Laurent Jourden, Camille Brulé  
mbal@pierre-laporte.com  
+33 (0)1.45.23.14.14

# M B L A

Le MBAL accueille également la toute première exposition institutionnelle de l'artiste suisse **Augusta Lardy Micheli** : *Metaxu* mettra à l'honneur les montagnes suisses et les paysages de sa région natale à travers ses peintures expérimentales et oniriques.

Le photographe et artiste plasticien **Jonathan Llense**, exposé à la dernière édition de Paris Photo, compose un portrait original de la ville locloise intitulé *Par le biais*, sous le commissariat de Sergio Valenzuela Escobedo. Ses propres archives photographiques se mêlent aux histoires locales, aux fontaines de la ville et aux bustes de la collection du musée.

Enfin, le MBAL donne carte blanche aux élèves du **cercle scolaire du Locle** pour imaginer, à travers l'art, une ville meilleure. Sur le thème du *Bien vivre-ensemble*, leurs créations collectives reflèteront un élan de créativité et d'espoir partagé.



Marc Chagall, *Adam et Eve chassés du Paradis*, sans date. Lithographie, 37 x 26 cm.  
© Collection Musée des Beaux-Arts, Le Locle

## ATTENTION, COLLECTION

Le MBAL dévoile une sélection des trésors de sa collection à travers une exposition thématique où se croisent époques, figures renommées, techniques et courants artistiques. Cette approche plurielle explore des thèmes variés tels que le paysage helvétique, les fleurs, la figure humaine ou encore les visions cauchemardesques.

Ainsi, les œuvres d'artistes suisses comme **Félix Vallotton**, **Paul-Théophile Robert**, **Edmond Jean de Pury**, **Charles L'Eplattenier**, **Marguerite Sandoz-Jeaneret** et les plus contemporaine·x·s **Jeanne-Odet Evard**, **Mai-Thu Perret**, **Sandrine Pelletier**... côtoieront d'autres grands noms comme ceux de **Salvador Dali**, **Pablo Picasso**, **LIN PAN Yu**, **Suzanne Valadon**, mais aussi **Francisco de Goya**, **Pierre Bonnard** et **Henri Matisse**.

### La collection du MBAL

Créée par un groupe de passionné·e·x·s qui avaient fondé la Société des Amis des arts du Locle en 1862, la collection est le fruit de plus de 150 ans d'enrichissements par de généreux dons, achats et de prestigieux dépôts de la Confédération Suisse et de la Fondation Gottfried Keller.

À partir des années 1950 le Musée des Beaux-Arts Le Locle témoigne d'un intérêt particulier pour l'estampe et l'art imprimé. La politique d'acquisition du musée se concentre ainsi sur ce procédé en privilégiant les gravures des grands maîtres du 19<sup>e</sup> siècle et du début du 20<sup>e</sup> siècle, tout en veillant à soutenir la production contemporaine suisse.



Aujourd'hui, la collection du musée comporte plus de 5 000 objets. Elle comprend un nombre remarquable de peintures, de sculptures, d'objets d'art appliqué ainsi que d'estampes, d'affiches, de dessins, d'aquarelles et de photographies d'artistes suisses et internationaux·ale·x·s du 17<sup>e</sup> siècle à aujourd'hui.

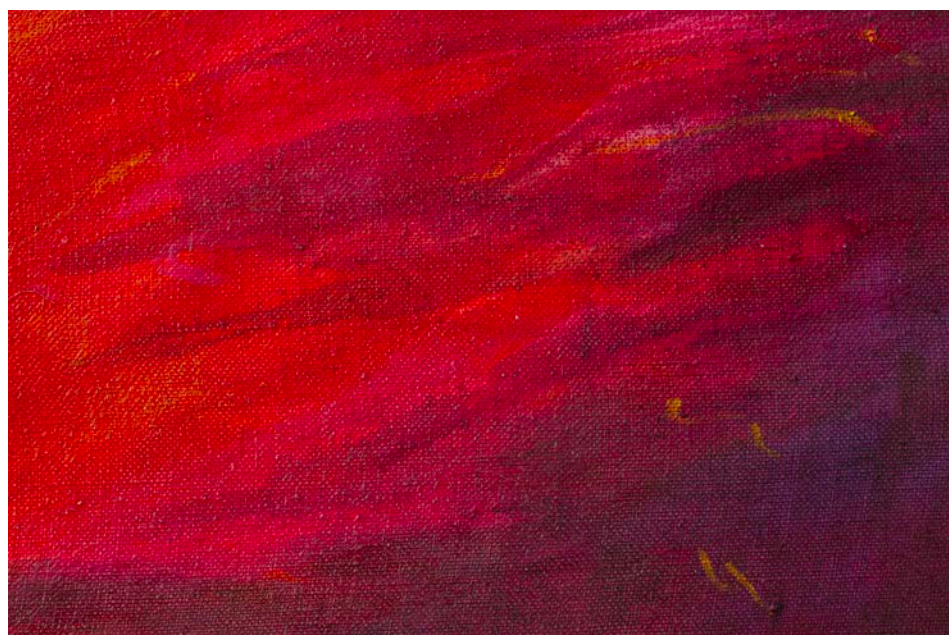
Félix Edouard Vallotton, *Le Mont Rose*, 1897. Xylogravure, 14 x 25,5 cm.  
© Collection Musée des Beaux-Arts, Le Locle

M B  
L A

## AUGUSTA LARDY MICHELI - *METAXU (LES RIVES OÙ VIVENT MES SONGES)*

Le MBAL accueille *Metaxu (les rives où vivent mes songes)*, la première exposition institutionnelle de l'artiste suisse Augusta Lardy Micheli dans son pays natal.

*Metaxu* représente le lien entre les objets et le monde physique, où la peinture devient un intermédiaire entre les rêves et les lieux, entre l'intérieur et l'extérieur, entre les images intérieures et celles perçues à travers l'expérience. L'artiste s'inspire ainsi des rives qui ont nourri son imaginaire, celles du lac de Neuchâtel, imprégnées depuis l'enfance. Ces collines, berges, ciels et forêts, apparaissant parfois voilées dans ses toiles, deviennent un prisme entre pensée et vécu, exprimés à travers des peintures monumentales en mouvement et de petits formats intimistes.



Augusta Lardy, *Le temps n'a point de rive*, 2022 © Augusta Lardy

*« Les rives où vivent mes songes me séduisent par le beau, mais un vent chaud vient transpercer la surface des toiles. Quelle est cette nuit d'été bien trop chaude qui vient m'éveiller dans un sommeil estival ? Devrais-je le craindre ? Ce sentiment d'angoisse est intarissable et rien n'empêchera son expression vive à travers le Metaxu qu'est l'acte de peindre. Nous ne céderons pas à la solastalgie. »*

Augusta Lardy Micheli



© Gian Andrea Diana

Augusta Lardy Micheli, née en 1994 à Genève, est une artiste suisse. Elle est diplômée du Kings College de Londres en Philosophie, et du City and Guilds of London Art School en Beaux Arts. Elle est lauréate du prix de peinture du Freelands Foundation en 2021. Son travail a fait l'objet d'expositions personnelles à Madrid (Galeria Belmonte), Paris (Galerie DS), Mexico City (Karen Huber).

En avril, elle présente sa première exposition institutionnelle en Suisse au Musée des Beaux-Arts Le Locle.

Augusta Lardy Micheli explore une «peinture vivante» où la matière et les pigments l'invitent à abandonner le contrôle pour laisser émerger l'essence de l'œuvre. Sa démarche, ancrée dans le corps et la mémoire somatique, peut l'amener à transformer radicalement ses techniques, passant de la peinture à la sculpture, à la gravure ou à l'oxydation. Avec son approche expérimentale, elle interroge l'essence de l'image, cherchant à réduire jusqu'à ne conserver que l'essentiel.

# M B L A

## JONATHAN LLENSE - PAR LE BIAIS

Une exposition sous le commissariat de Sergio Valenzuela Escobedo

Jonathan LLenso (1984) est un photographe au regard de sculpteur, à l'obsession de collectionneur et à l'esprit cocasse. Ses photographies mettent en scène des créations issues de l'union ou de la reconstruction d'objets du quotidien, ces « objets trouvés » rappellent l'humour de Marcel Duchamp et son urinoir transformé en œuvre d'art sous le titre *Fontaine*.

Les photographies de LLenso captent des fragments, des gestes et des activations de lieux issus de ses voyages ou de son quotidien, pour en extraire une poésie symbolique. Plutôt que de représenter le monde tel qu'il est, il invente un univers léger et ironique, une utopie où des objets en équilibre précaire prennent tout leur sens dans une instantanée, il n'y a pas de sculpture sans photographie. Ses images, complexes mais ludiques, sont autant de plaisanteries sérieuses qui défient la gravité et remettent en question l'ordre établi. LLenso joue avec les appareils plutôt que contre eux.

Dans cette exposition, LLenso puise dans ses archives et, à l'occasion d'une commande du musée, compose un portrait original de la Ville du Locle (LLenso au Lloclle). Il mêle photographie et histoires locales tout en jouant avec les bustes de la collection du MBAL. En filigrane, l'eau devient un fil conducteur, évoquant une histoire profondément ancrée dans cette région. Dans un geste scénographique audacieux, vingt-huit 'fontaines' sont mises en scène, nous invitant à une exploration inattendue.

Qu'il s'agisse d'humour ou d'absurdité, LLenso aime surprendre et faire sourire. Inspiré par l'ironie duchampienne, ses fontaines locloises offrent un jeu subtil entre pureté et trouble, une invitation à regarder au-delà des apparences.

Texte de l'exposition par **Sergio Valenzuela Escobedo**



Clementine (with statue), Le Locle 2024  
© Jonathan LLenso



« C'est au travers de déambulations dans la ville et de pérégrinations quotidiennes que mon travail prend forme. Guidé par une intuition première, je joue avec mon environnement en composant ou re-composant avec les éléments présents, faisant fi de toute relation spatio-temporelle de sorte à construire une perception nouvelle et ludique. Je témoigne d'un regard amusé sur les choses nous entourent, sur ces saynètes quotidiennes et révèle le potentiel d'expérimentations jouissives qu'elles réservent. »

Jonathan LLenso

M  
L  
B  
A

© Jonathan Llense



## Jonathan Llense

Jonathan Llense, né en 1984, est un photographe et artiste plasticien basé à Paris. Diplômé des écoles de beaux-arts de Valenciennes et de la photographie d'Arles, il a exposé à la galerie IFAL de Mexico en 2014 après une résidence au Mexique. La même année, il participe à l'exposition « Inside/Outside Territory » à Amsterdam. En 2016, il publie *L'Heure du Tigre*, une œuvre née d'une résidence au Paradou. Il poursuit sa carrière avec plusieurs résidences et expositions,

notamment à l'UNSEEN Photo Fair et lors du festival Imago Lisboa en 2019. En 2021, il publie *Uncertain Life & Sure Death*, et en 2023, son troisième livre dans la collection Fashion Eye de Louis Vuitton. Llense collabore avec des magazines internationaux et des marques prestigieuses et travaille depuis 2018 avec la galerie Espace Jörg Brockmann et l'agence TheLink Mgmt.

## Sergio Valenzuela Escobedo

Sergio Valenzuela-Escobedo, chercheur chilien et docteur en photographie, explore la genèse de l'appareil photo en Amérique du Sud. Il est commissaire d'expositions comme celles de *Mapuche* au Musée de l'Homme à Paris (2017), ainsi que *Monsanto : Une enquête photographique* (2017) et *Forêts géométriques* (2022), toutes deux présentées en première aux Rencontres d'Arles. En 2025 il sera commissaire invité de la Ci.CLO Bienal Fotografia do Porto. Il dirige DoubleDummy et des programmes de mentorat.

M B L  
A



Margaux et Soulayma (9FR1), *L'empathie*, 2024. Gouache, 29,7 x 42 cm. © Cercle scolaire du Locle



Malou (10FR2), *Le respect*, 2024. Gouache, 21 x 29,7 cm. © Cercle scolaire du Locle

## **CERCLE SCOLAIRE DU LOCLE - BIEN VIVRE ENSEMBLE**

La Commune du Locle ayant mis la qualité de vie au centre de ses préoccupations et à travers un projet conjoint entre les diverses institutions de la ville, les élèves se sont interrogés sur le « bien vivre ensemble ». Bien vivre ensemble pour pouvoir apprendre, grandir et interagir en toute harmonie.

Les élèves ont travaillé avec les enseignants sur cette thématique et ont identifié des valeurs pour soutenir le « bien vivre ensemble ». Par collège et en groupe, les enfants ont exprimé ces valeurs communes par des dessins, des affiches, des bricolages, des pièces sonores ou autres



productions selon leurs inspirations. Pour la première fois iels seront exposé·e·x·s au MBAL comme de vrais artistes dans deux salles du musées : la Salle Marie-Anne Calame, dédiée au jeune public, ainsi que la salle jouxtant celle-ci.

Ce projet a été mis en place par le Service Promotion Santé Jeunesse et le Service Socio-Éducatif du CSLL avec le soutien de la Direction.

Lucie (11FR3), *La persévérance*, 2024. Gouache, 21 x 29,7 cm. © Cercle scolaire du Locle

M  
L  
B  
A

## LE MUSÉE DES BEAUX-ARTS DE LOCLE (MBAL)

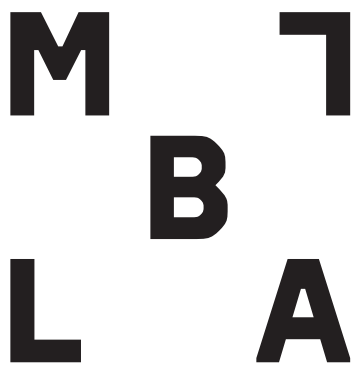
Le Musée des Beaux-Arts Le Locle (MBAL) est une institution de référence en Suisse au rayonnement international grâce à sa programmation audacieuse et accessible. Le musée propose des expositions monographiques et thématiques qui démultiplient les points de vue et réunissent l'art d'hier et d'aujourd'hui, d'ici et d'ailleurs, en faisant dialoguer des œuvres de sa collection et la création contemporaine suisse et internationale.

Situé au centre-ville du Locle et créé en 1862, le MBAL, avec son magnifique bâtiment Art Nouveau rénové en 2014, présente 800 m<sup>2</sup> de surface d'exposition et une plateforme virtuelle pour l'art numérique, l'ORBIT\_E. La collection, forte de quelque 5000 pièces, entre peintures, sculptures et œuvres sur papier d'artistes suisses et internationaux·ales·s du XVII<sup>e</sup> siècle à aujourd'hui, comprend des dépôts prestigieux, tels que ceux de la Confédération Suisse et de la Fondation Gottfried Keller.

Sous la direction de la curatrice et écrivaine Federica Chiocchetti (PhD) depuis 2022, sensible à l'égalité hommes-femmes, la politique d'acquisition a pour objectif d'atteindre la parité.



© 2024, Musée des Beaux-Arts Le Locle. Photo : Lucas Olivet. Tous droits réservés



## **LES AUTRES TEMPS FORTS DE 2025**

Expositions

**KOENRAAD DEDOBBELEER, KLODIN ERB,  
AGNÈS GEOFFRAY & VANESSA DESCLAUX,  
URS LÜTHI, COLLECTION MBAL**

11 octobre 2025 – 1<sup>er</sup> mars 2026

### **Printemps Culturel Neuchâtelois**

Dans le cadre du Printemps Culturel Neuchâtelois, le MBAL a concocté une sélection d'ouvrages centrés autour d'artistes majeure·x·s de la création contemporaine coréenne de ces dix dernières années, à travers les livres d'artistes !

Pour se laisser surprendre par l'ingéniosité et la sensibilité de ces livres qui réinventent la manière de raconter et de ressentir.

### **Bibliothèque MBAL**

Pour la première fois le MBAL installe une nouvelle bibliothèque dans son espace café pour partager avec le public sa collection des livres d'artistes.

## **INFORMATIONS PRATIQUES**

### **Musée des Beaux-Arts de Locle**

Musée des Beaux-Arts – Marie-Anne-Calame 6, CH – 2400 Le Locle  
+41 (0)32 933 89 50 – [mbal@ne.ch](mailto:mbal@ne.ch) – [www.mbal.ch](http://www.mbal.ch) – [@mbalelocle](https://www.instagram.com/mbalelocle)

Mercredi - dimanche : 11h00 - 17h00

Premier dimanche du mois : entrée libre

## **CONTACTS PRESSE**

### **Pierre Laporte Communication**

Pierre Laporte, Laurent Jourdren, Camille Brulé  
[mbal@pierre-laporte.com](mailto:mbal@pierre-laporte.com)  
+33 (0)1.45.23.14.14

### **Musée des Beaux-Arts Le Locle**

Fanny Blanc  
[fanny.blanc@ne.ch](mailto:fanny.blanc@ne.ch)  
+41 (0)32 933 89 53