



PARCOURS – DÉCOUVERTE

(ÂGE CONSEILLÉ : 9-12 ANS)

IMPRESSIONS DU NOIR & LERMITE, CALVAIRE BREVINIEN GENÈSE D'UNE OEUVRE

14.03 – 29.08.2010

MUSÉE DES BEAUX-ARTS LE LOCLE

MUSÉE DES
BEAUX-ARTS
LE LOCLE

MUSÉE DES BEAUX-ARTS | Marie-Anne-Calame 6 | CH-2400 Le Locle
T +41 32 931 13 33 | F +41 32 931 32 57 | mbal@ne.ch | www.mbal.ch

1^{er} étage :
IMPRESSIONS DU NOIR

Le domaine de l'estampe est considéré comme un art du noir parce que c'est essentiellement en noir que les artistes ont imprimé leurs planches depuis le Moyen Age. Pourtant dès les débuts, différentes techniques ont été mises au point pour permettre d'avoir des gravures en couleurs.

Les œuvres que tu vas découvrir ont été réalisées entre 1892 et 2010 par différents artistes, peintres pour la plupart. Ils ont utilisé des techniques très diverses pour rendre le noir : gravure sur bois, linogravure, lithographie, taille-douce.

Avec cette exposition, tu découvriras différentes manières de traiter le noir et ses effets :

- ✓ en opposant le noir de l'encre et le blanc du papier, par des aplats par exemple ou en dessinant une ligne nette,
- ✓ en travaillant les nuances pour obtenir des gris plus ou moins foncés, par des hachures ou des traits plus ou moins profondément gravés par exemple.

L'exposition *Impressions du noir* se situe au 1^{er} étage.

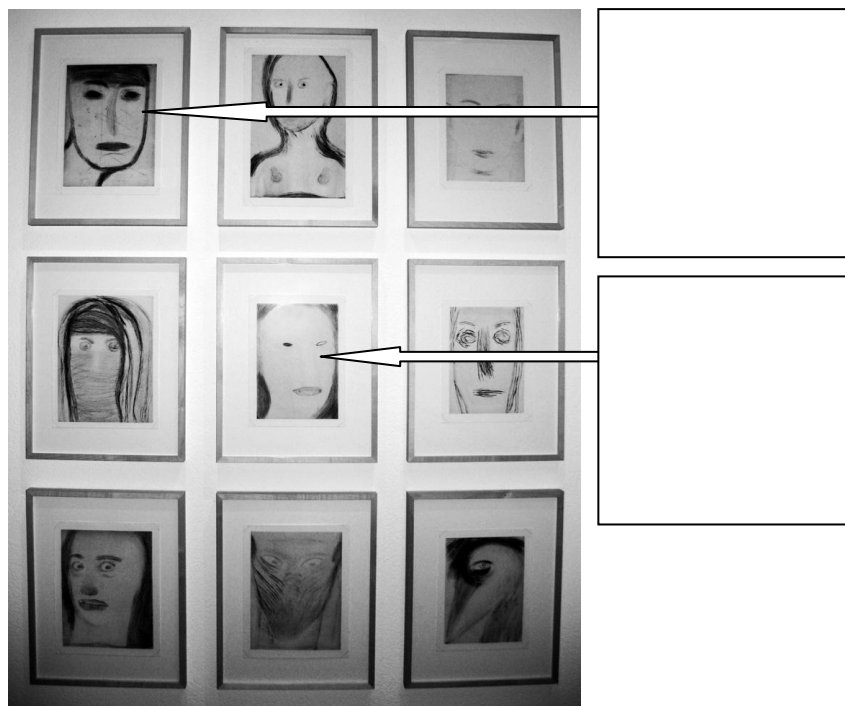
Vas-y. Je te rappelle qu'il ne faut absolument rien toucher.





Fais tout d'abord un tour de toutes les œuvres de cet étage.

LES COULEURS DU NOIR

 Retrouve les 9 visages de Miriam Cahn

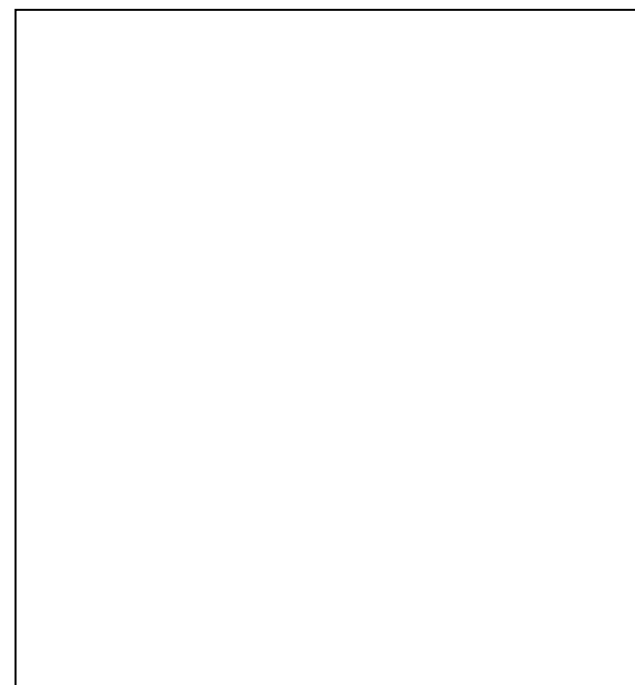


-  Copie les 2 visages indiqués par une flèche
-  Inverse pour le 2^{ème} visage, le noir et le blanc.
Comment penses-tu leur faire faire cela ?
Avec une gomme ?

 Retrouve la suite de 16 œuvres de John M Armleder

Y-a-t-il une œuvre toute noire dans cette série de seize ?

.....
Recopie une des œuvres de cette série qui te plaît.



① *Armleder a utilisé des pièces de plomb qui étaient utilisées autrefois pour faire les espaces blancs entre les mots dans le journal et les a encrées puis a réalisé des compositions géométriques*



Retrouve l'œuvre de Henri de Toulouse-Lautrec ci-dessous :



Quel est le sujet de l'œuvre ?

.....

Quelle est la technique utilisée ? Lithographie ou crayon ?
Aide-toi du petit carton à côté de l'œuvre.

Coche la définition qui correspond à celle de la lithographie :

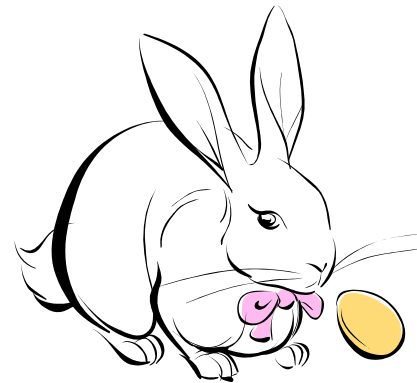
- l'artiste a simplement dessiné, à l'aide d'un crayon, sur une feuille de papier.
- l'artiste dessine d'abord, avec de l'encre ou un crayon, sur une pierre calcaire. Il imprime ensuite ce motif à plusieurs exemplaires.



Observe bien comment l'artiste travaille le noir ?
Utilise-t-il des traits croisés ou le plat de son crayon ?

.....

A toi de jouer ! Avec le plat de ton crayon, fais-en sorte que les oreilles du lapin ressemblent au noir de Toulouse-Lautrec.





Retrouve l'œuvre de Pierre Bonnard



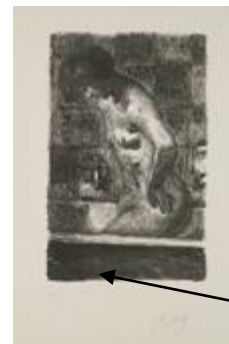
Quel est le sujet de l'œuvre ?

.....

Quels éléments vois-tu sur cette gravure ?

Coche les bonnes réponses :

- | | |
|--|-------------------------------------|
| <input type="checkbox"/> une femme | <input type="checkbox"/> un arbre |
| <input type="checkbox"/> un homme | <input type="checkbox"/> une maison |
| <input type="checkbox"/> le bord d'une baignoire | <input type="checkbox"/> un robinet |



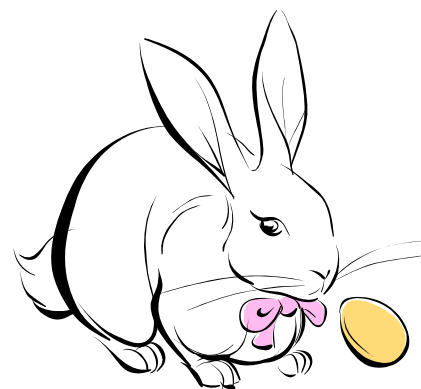
Observe bien comment l'artiste travaille le noir ?

Utilise-t-il

le plat du crayon ou travaille-t-il avec des hachures ?

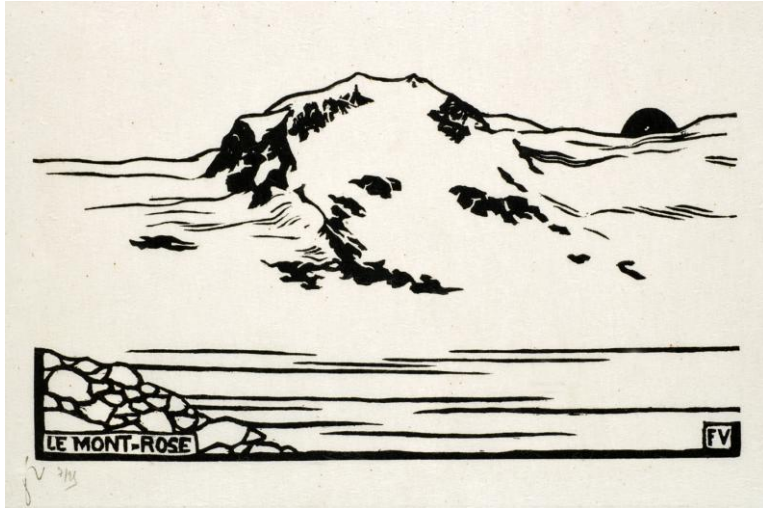
.....

A toi de jouer ! Avec des hachures, fais-en sorte que la tête du lapin ressemble au noir de Bonnard.





Retrouve l'œuvre de Félix Vallotton.



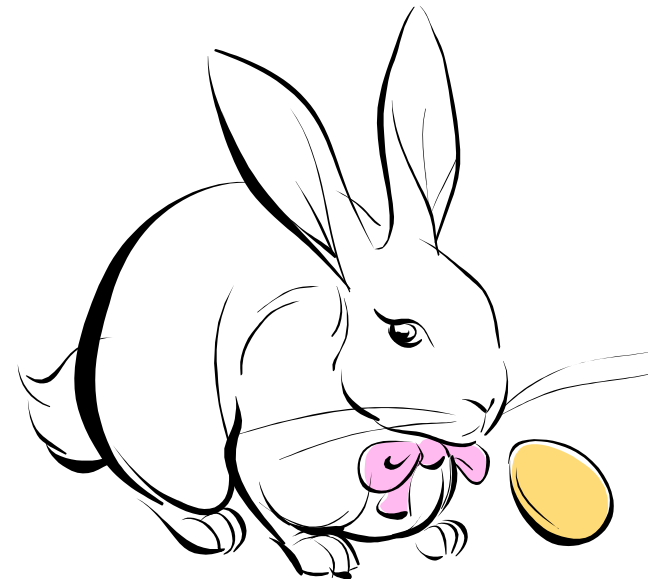
Que vois-tu sur cette œuvre ? Indique au moins 3 éléments.

.....

Observe bien comment l'artiste travaille le noir ? Et coche la bonne réponse. Il obtient le noir:

- avec le plat du crayon lithographique
- par des aplats d'encre
- avec des hachures

A toi de jouer ! Fais en sorte que le lapin soit noir et blanc comme le paysage de Vallotton.



EN BLANC ET NOIR



Retrouve l'œuvre intitulée *HELP* d'Olivier Mosset.



① *En anglais le mot « help » signifie : « aide » ou « au secours ». Mosset a réalisé cette œuvre pour l'offrir à une galerie d'art contemporain et ainsi soutenir son activité. Mosset est un artiste qui réalise des compositions abstraites et géométriques.*

Lorsque tu vois cette œuvre, tu distingues immédiatement :

- le mot « HELP »
- une composition géométrique en blanc et noir

Observe bien comment l'artiste travaille le noir ? Et coche la bonne réponse. Il obtient le noir :

- avec le plat du crayon lithographique
- par des aplats d'encre
- avec des hachures



Observe la deuxième œuvre d'Olivier Mosset qui date de 2004 et se trouve sur la gauche de *HELP*.

Mosset a réutilisé une lettre qui se trouve dans l'œuvre *HELP*.

Laquelle ?

.....

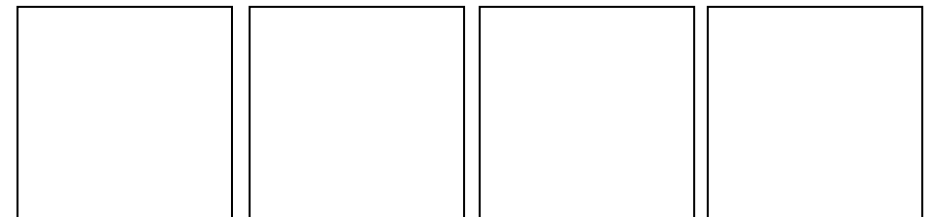
Que fait-il avec cette lettre ?

.....

Vois-tu d'autres lettres dans cette série de quatre planches ?

.....

Redessine cette série !



2^e étage :

LERMITE, CALVAIRE BRÉVINIEN

GENÈSE D'UNE ŒUVRE

Monte au 2^e étage, tu y découvriras une autre exposition. Elle est consacrée à un seul artiste qui s'appelle Lermite et qui est né en 1920 au Locle. Il est mort aux Bayards en 1977 et a vécu toute sa vie dans la région. Au fond de la salle, se trouve l'œuvre intitulée *Calvaire brévinien* qui date de 1949. Il s'agit de la plus grande toile dans cette salle.

① *Lermite a mêlé dans cette peinture des éléments tirés de la réalité, comme les personnages au 1^{er} plan qui représentent des personnes qui ont vécu à La Brévine à la même époque que Lermite et des éléments irréels, comme les squelettes à l'arrière plan. Cette toile représente les obsèques imaginaires d'un jeune couple qui s'est donné la mort dans les années 1940.*



Retrouve le dessin sur papier calque en trois parties intitulé *Jeu de la vie et de la mort*.

Teste ton sens de l'observation et trouve au moins trois motifs qui sont représentés dans le *Calvaire brévinien* et le dessin intitulé *Jeu de la vie et de la mort*.

.....



Retrouve la peinture intitulée *Dernière Cène*.

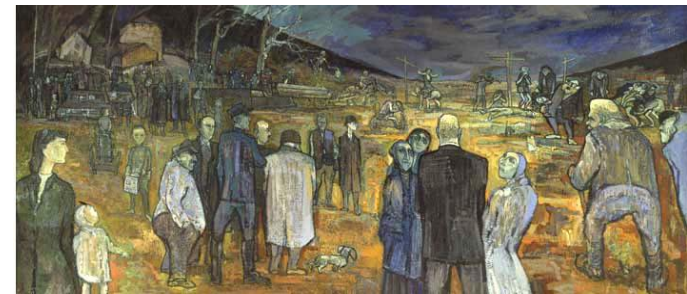
Cette fois, trouve au moins deux motifs qui sont représentés dans le *Calvaire brévinien* et la peinture intitulée *Dernière Cène*.

.....



Retrouve la peinture intitulée *A l'écoute*. Il s'agit d'un portrait d'un vieil homme.

L'homme représenté dans ce tableau était le logeur de Lermite et a été représenté à la fois dans le *Calvaire brévinien* et la *Dernière Cène*. Entoure-le sur les reproductions ci-dessous des deux toiles ? Observe bien sa physionomie trapue et cette tête chauve.



Le Calvaire brévinien



La Dernière Cène